



École Nationale Supérieure de l'Électronique et de ses Applications

Grande École d'Ingénieurs
par l'apprentissage
Électronique, Informatique et Télécommunications



DATA MINING

ROBOTIQUE

BIOMÉDICAL

ÉNERGIE

AUDIOVISUEL NUMÉRIQUE

RÉALITÉ VIRTUELLE

CYBERSÉCURITÉ

INTELLIGENCE ARTIFICIELLE

VÉHICULE AUTONOME

LOGICIELS EMBARQUÉS

OBJETS CONNECTÉS

CLOUD COMPUTING

Graduate school since 1952

Établissement Public du Ministère de l'Enseignement Supérieur et de la Recherche



ENSEA

Beyond Engineering

L'ENSEA est une grande école généraliste publique qui forme des ingénieurs capables de penser « **au-delà de l'ingénierie** ».

Outre les connaissances, le savoir-faire et le savoir-être appris dans l'école, les étudiants sont encouragés à développer d'autres compétences qui sont aujourd'hui indispensables dans la vie professionnelle. Ils peuvent ainsi relever les défis sociétaux, environnementaux et industriels actuels.

Avec une formation d'excellence, et grâce à l'expérience internationale obligatoire, à la vie associative riche et diversifiée, aux parcours enrichis et aux nombreuses options de personnalisation du cursus, les diplômés de l'ENSEA ont la possibilité de travailler dans tous les secteurs de l'électronique et de l'informatique. Les débouchés se trouvent dans tous les domaines de la société, des télécommunications aux transports, du biomédical à l'énergie...

Ingénieur ENSEA

Spécialité électronique et informatique industrielle

Formation

- Un **double accompagnement** pour un suivi personnalisé : le maître d'apprentissage en entreprise et le tuteur académique.
- Une formation **gratuite**.
- Une **rémunération** selon l'âge et l'année de formation.
- En moyenne en semaine 2,5 jours en entreprise et 2,5 jours à l'école.
- Une valeur ajoutée entre la **mise en pratique** en entreprise et les savoirs appris à l'ENSEA.

Les BUT industriels

- Électricité
- Électronique
- Réseau

Les BTS

- Systèmes numériques
- Électronique et communications
- Assistance technique d'ingénieur
- Électrotechnique
- Audiovisuel

PRÉPAS
SCIENTIFIQUES
LICENCES
SCIENTIFIQUES

ADMISSION

Dossier + entretien + entreprise

- Être titulaire d'un Bachelor, BUT, L2 L3 ou CPGE
- Être âgé de moins de 30 ans à la signature du contrat
- Modalités d'inscription : dépôt du dossier sur <https://dossier-apprentissage.imt.fr/>
- Ouverture des candidatures : **février à mi-mars**
- Résultat de pré-admissibilité : **début avril**
- Outils d'admissibilité en visio : **début à mi-avril**
- Résultat d'admissibilité : **mi-avril**

S'ouvrir au monde International

Une expérience internationale de 9 semaines minimum est obligatoire.

Un projet personnalisé :

- Un Summer Program dans l'une de nos universités partenaires
- Un projet en laboratoire dans l'une de nos universités partenaires
- Une mission dans la filière internationale de votre entreprise ou dans une association.

Summer Program :

Barcelone



Croatie



Corée



Irlande

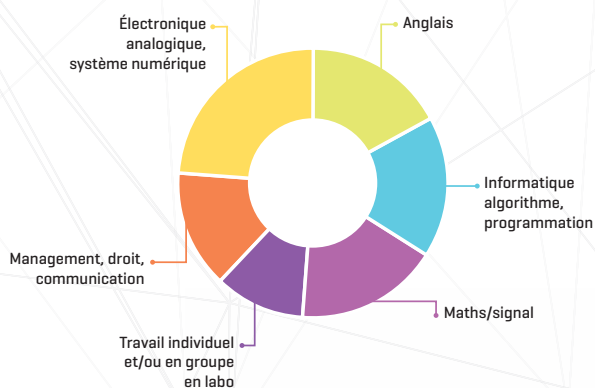


Lettonie

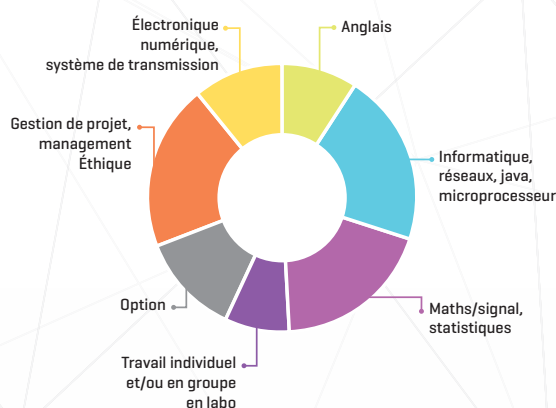


Votre Parcours

1^e année

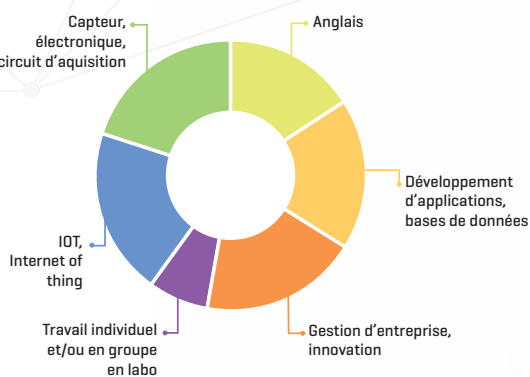


2^e année



3^e année

Tronc commun 1^{er} semestre :



Choix d'une spécialité au second semestre :

- **Systèmes numériques intégrés** : Acquérir la maîtrise des méthodes de conception des systèmes numériques, tant au niveau de la microélectronique que des outils informatiques (CAO, temps réel, etc.), tout en conservant une vision globale des projets.
- **Réseaux et télécommunications** : Acquérir la maîtrise des concepts et des outils utilisés dans la conception, la mise en œuvre et l'exploitation des systèmes de communications et des réseaux.

Options

Personnalisez votre parcours selon vos passions et votre projet professionnel

Des options ancrées dans les enjeux technologiques et sociétaux de demain

- Énergie
- Ingénieur d'affaires à l'international
- Micro-électronique
- Identification et sécurité
- ...

Les entreprises au cœur de l'ENSEA

Insertion

L'ENSEA entretient une relation forte avec les **entreprises**. Les industriels sont partie prenante de la formation à travers leurs **interventions d'experts** dans l'enseignement et leur présence dans les instances de gouvernance. Cette proximité avec les entreprises permet de répondre au mieux aux besoins des étudiants et du monde professionnel.

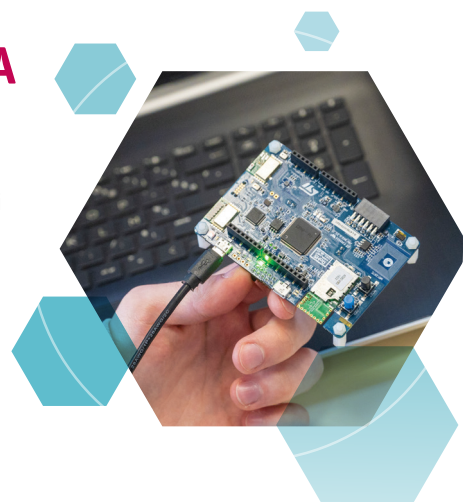
43 000 € Brut : salaire moyen à l'embauche

Elles accueillent nos alternants :



9 Bonnes Raisons de choisir l'ENSEA par l'apprentissage :

- **Forum entreprises** dédié à la recherche d'un contrat d'apprentissage en mai
- Une formation **d'excellence** reconnue par les professionnels industriels et académiques
- Un enseignement pluridisciplinaire et **personnalisable**
- Un recrutement **diversifié**
- Une mobilité **internationale** obligatoire pendant le cursus
- Des **débouchés** assurés
- Un large **réseau** d'alumni avec plus de **8 800** diplômés
- Une **rémunération** pendant les 3 ans d'études
- Une connaissance accrue du monde de **l'entreprise**



+ d'infos

ÉCOLE NATIONALE SUPÉRIEURE DE L'ÉLECTRONIQUE ET DE SES APPLICATIONS

6, avenue du Ponceau · 95000 Cergy

Tél. : 01 30 73 66 02 · scolarite-fisa@ensea.fr · www.ensea.fr